

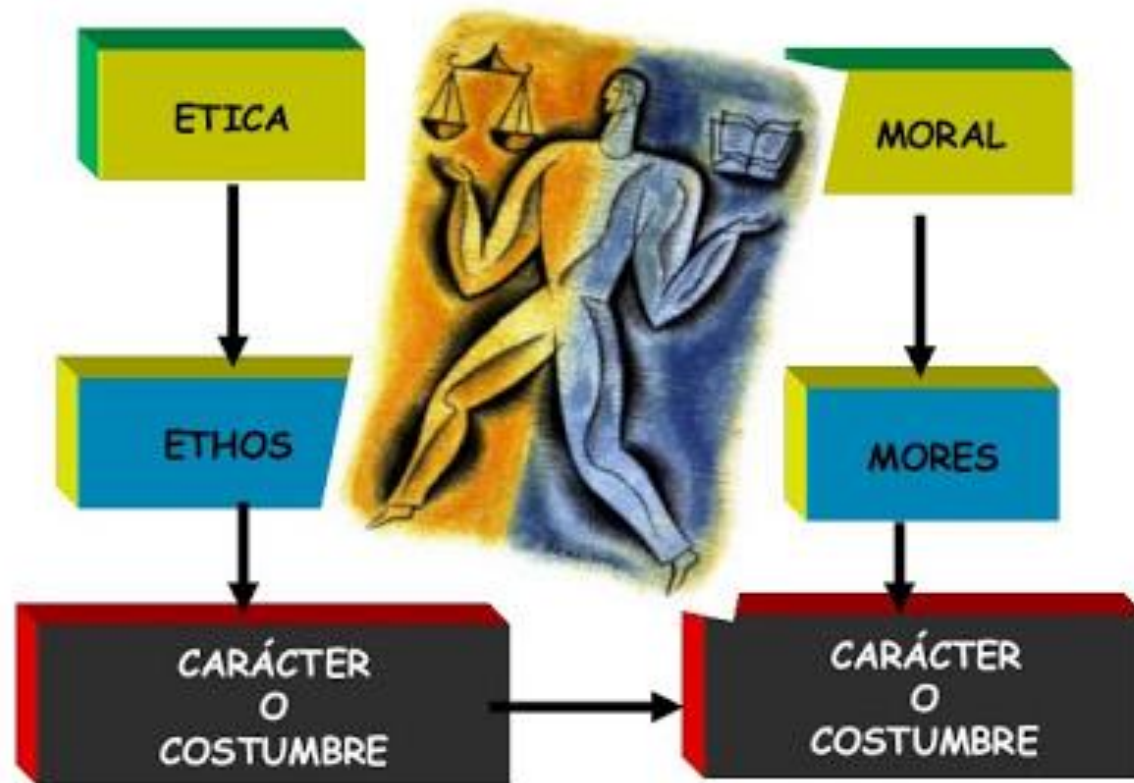
# Introducción a la ética

Víctor García-Belaunde

# Preguntas de la clase:

- ¿Qué es la ética? ¿Qué diferencia hay entre ética y moral?
- ¿Qué diferencia hay entre ética normativa y ética teórica?
- ¿Es la ética relativa o universal?
- ¿Qué es la filosofía y para qué sirve?
- ¿Cómo podemos aumentar nuestra autonomía?
- ¿Cuál es el sentido de la vida?
- ¿Qué diferencia hay entre un escéptico y un cínico?
- ¿Qué es la realidad? ¿Qué es la naturaleza humana?

¿Qué es la ética? ¿Qué diferencia hay entre ética y moral?



# El estudio de la ética se divide en dos:

## Normativa (aplicada)

## Teórica



- Cognitiva
- No cognitiva:
  - Relativista
  - Universalista

¿Es la ética relativa o universal?  
¿Depende de la cultura o la religión o  
es igual para todos?

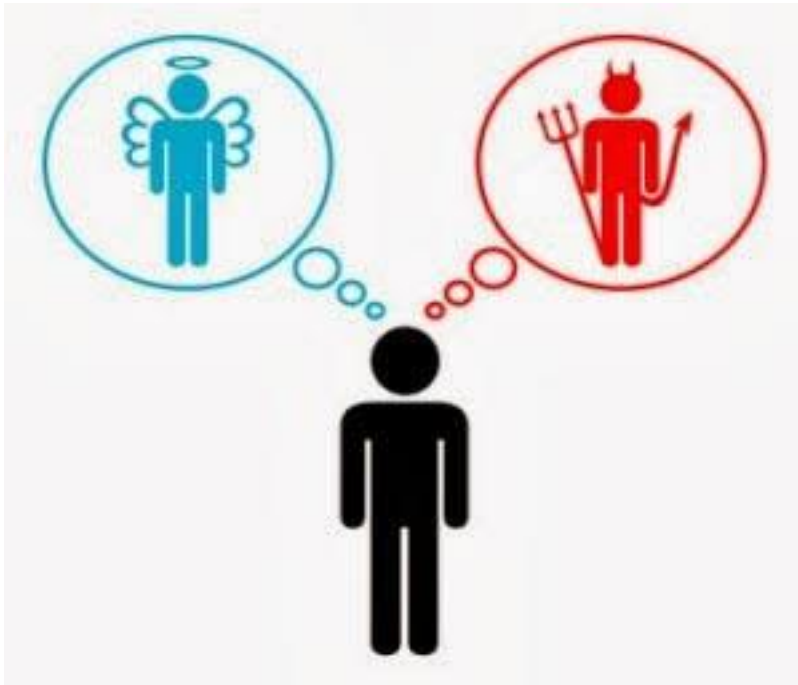


¿Qué es la filosofía y para qué sirve?



# ¿Cómo podemos aumentar nuestra autonomía?

**Autónomo**

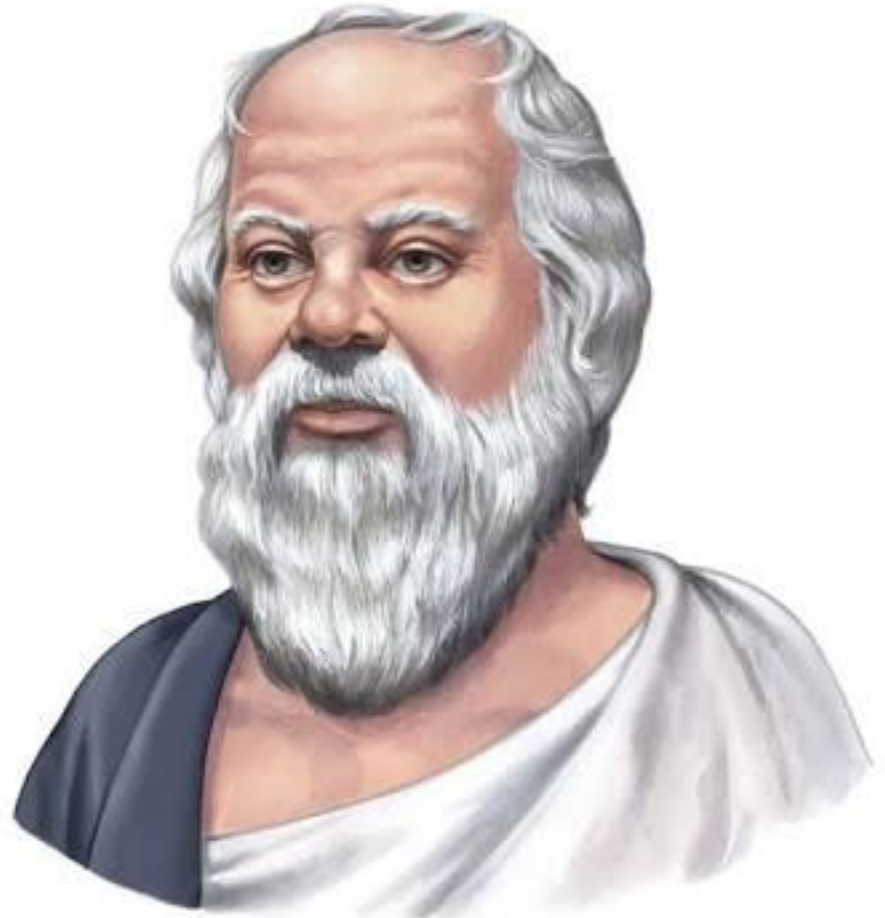


**Heterónomo**



¿Cuál es el sentido de la vida?

REALIZACIÓN  
PERSONAL

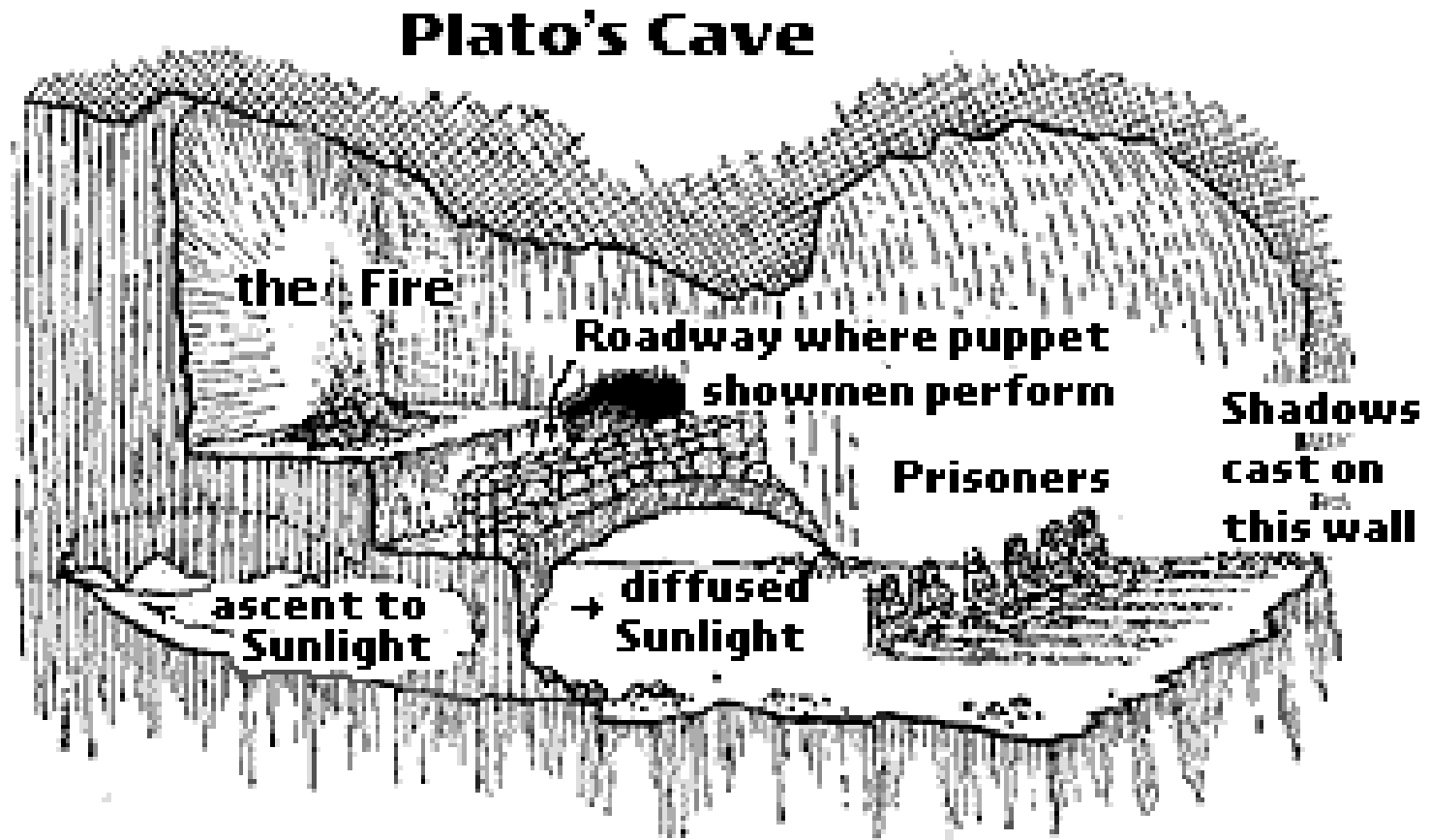




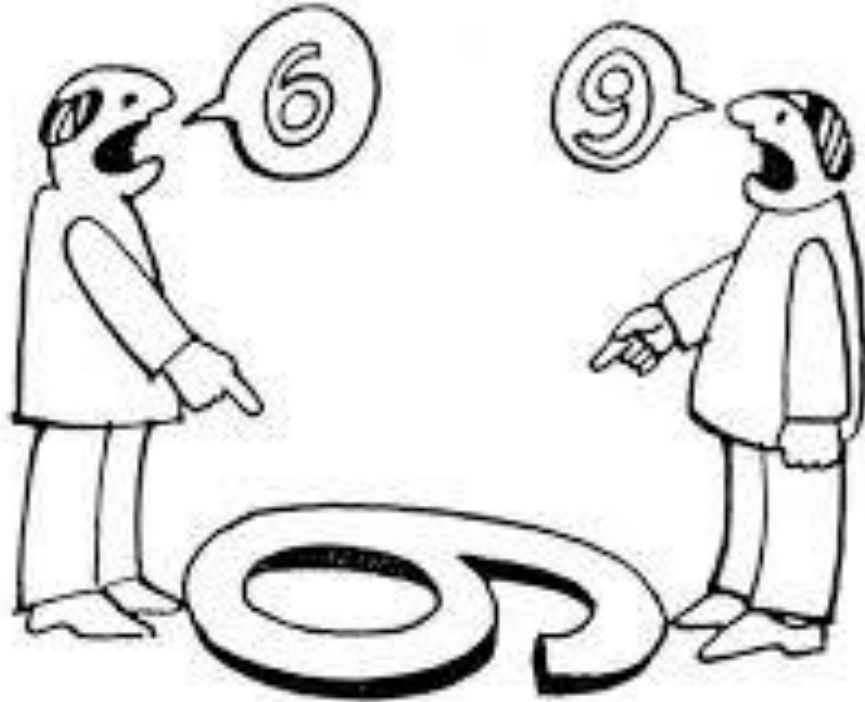
¿Qué diferencia hay entre un escéptico y un cínico?



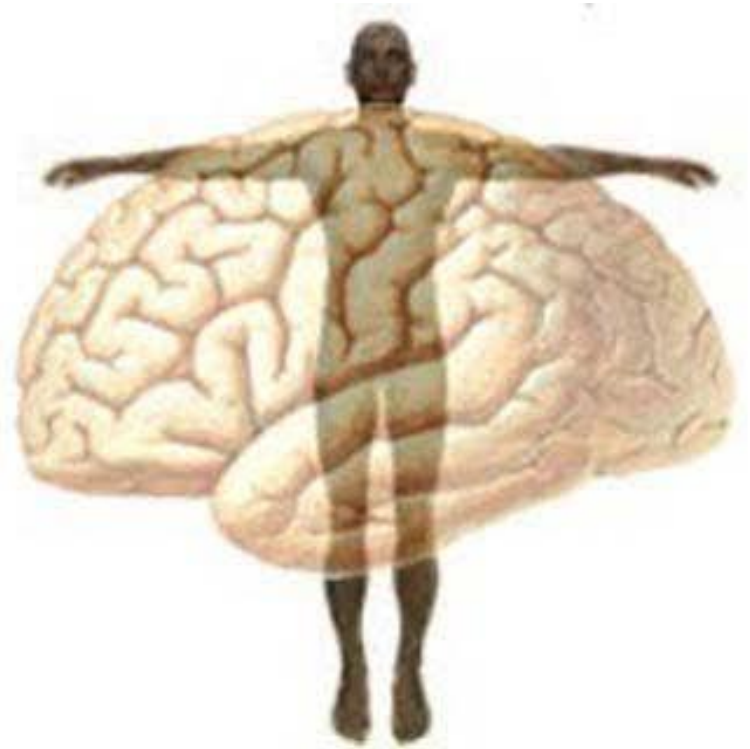
# Alegoría de la caverna



¿Qué es la realidad? ¿Qué es la naturaleza humana?



# Metafísica dualista y materialista



# Determinismo y libre albedrío



# Racionalismo e intuicionismo

